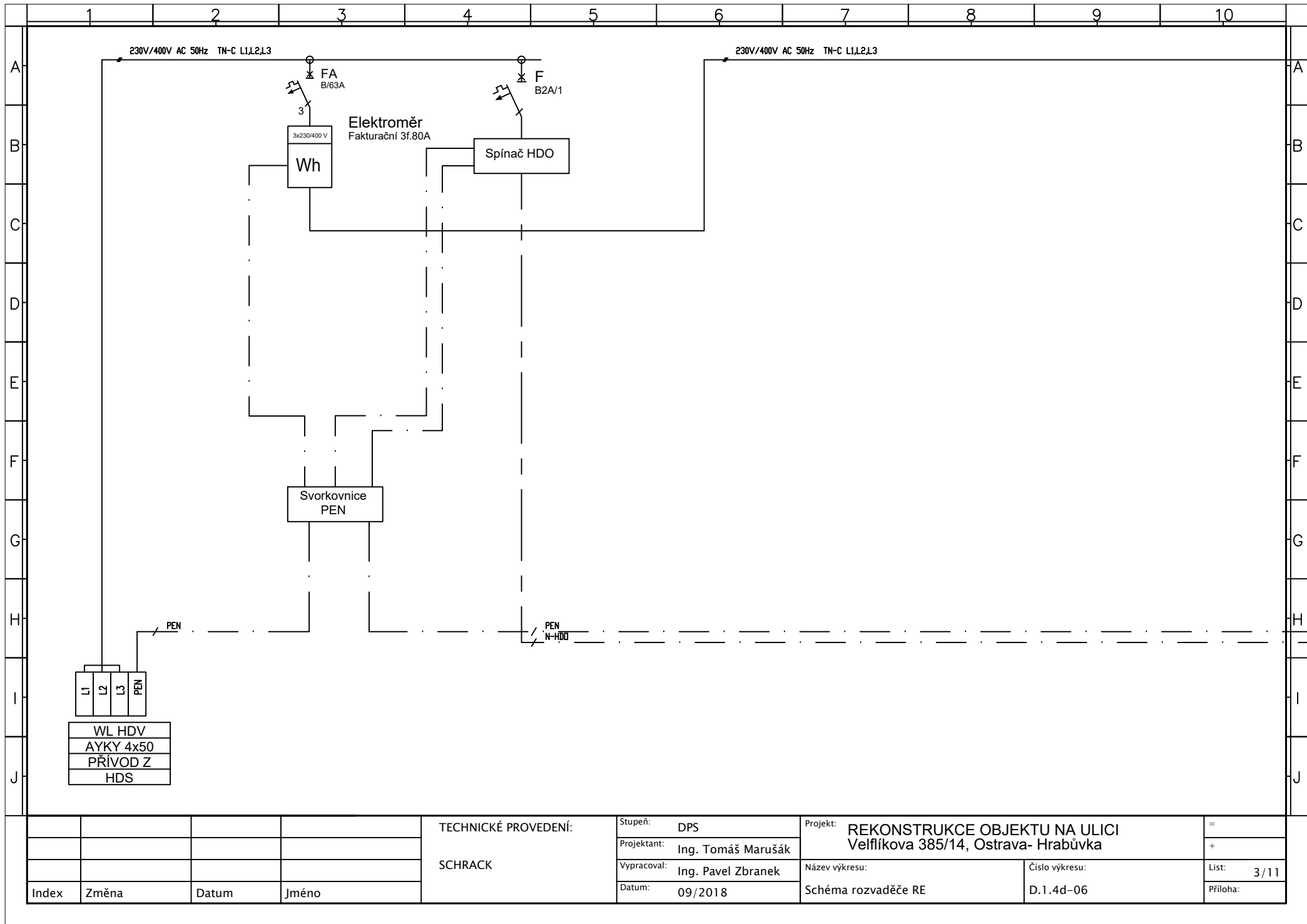
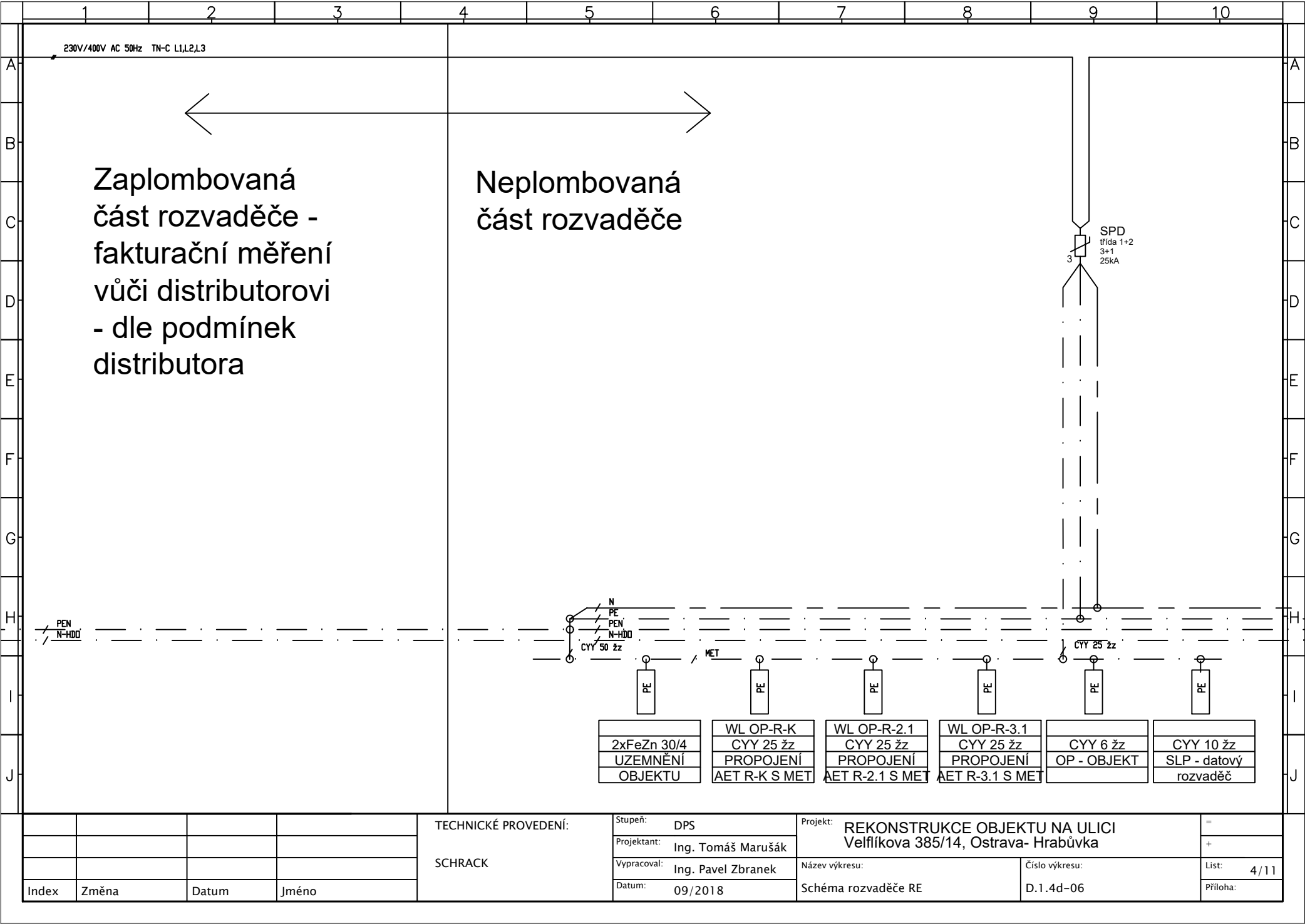
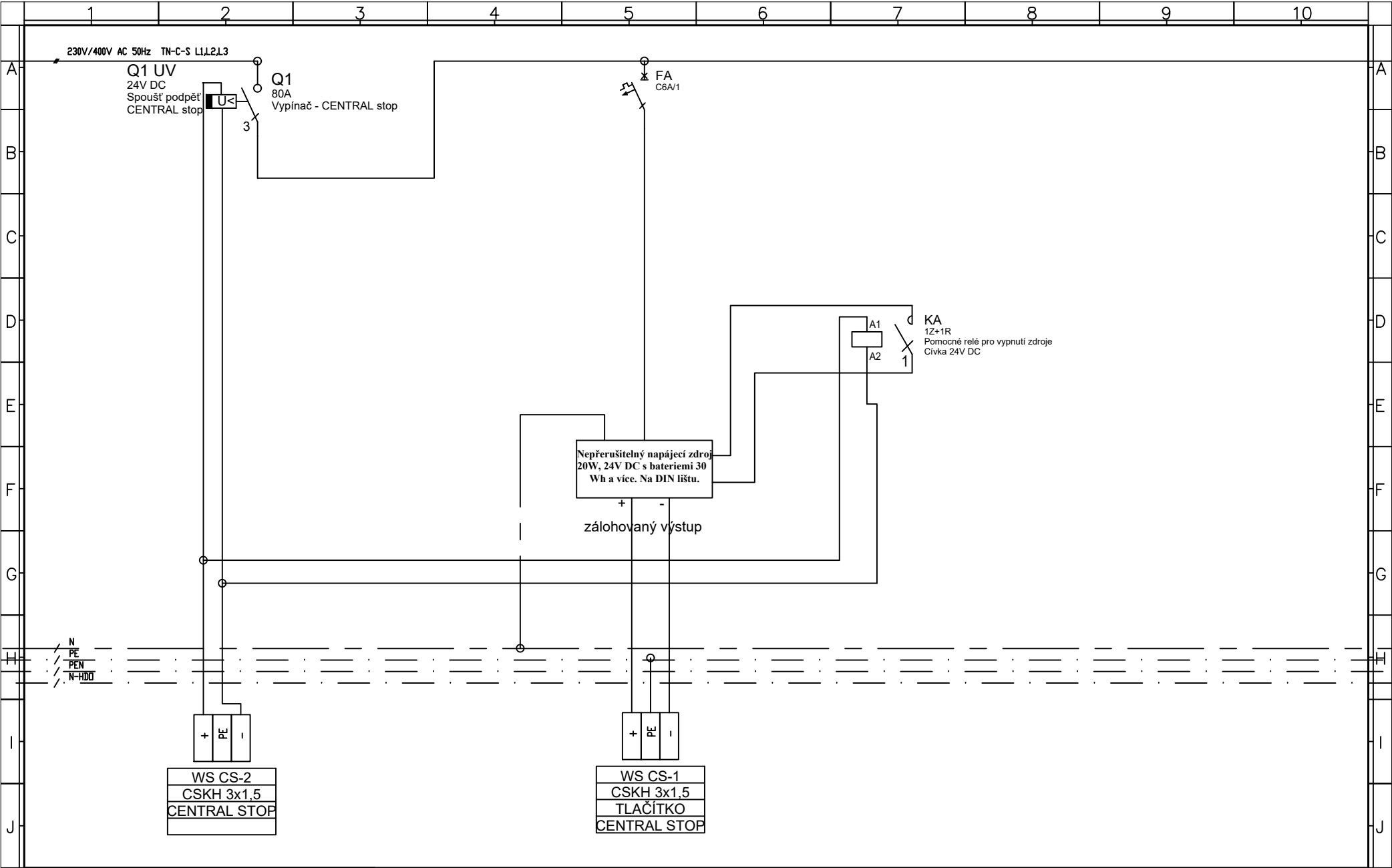


ZODP. PROJEKTANT	VYPRACOVAL	BYVAST pro s.r.o. U Rourovny 697/16, Ostrava - Svinov, 721 00 IČ: 27848183	
ING. TOMÁŠ MARUŠÁK	ING. PAVEL ZBRANEK		
INVESTOR: Statutární město Ostrava, MÚ Ostrava-Jih, Horní 791/3, 700 30			
MÍSTO STAVBY: Velflíkova 385/14, Ostrava-Hrabůvka		STUPEŇ	DSP
PARCELA Č.: 340	K.Ú.: Hrabůvka	DATUM	09/ 2018
AKCE: REKONSTRUKCE OBJEKTU NA ULICI VELFLÍKOVA - 2.ETAPA Rekonstrukce vnitřních prostor SCHÉMA ROZVADĚČE RE		FORMÁT	11xA4
		MĚŘÍTKO	Č. VÝKRESU
		-	D.1.4d-06

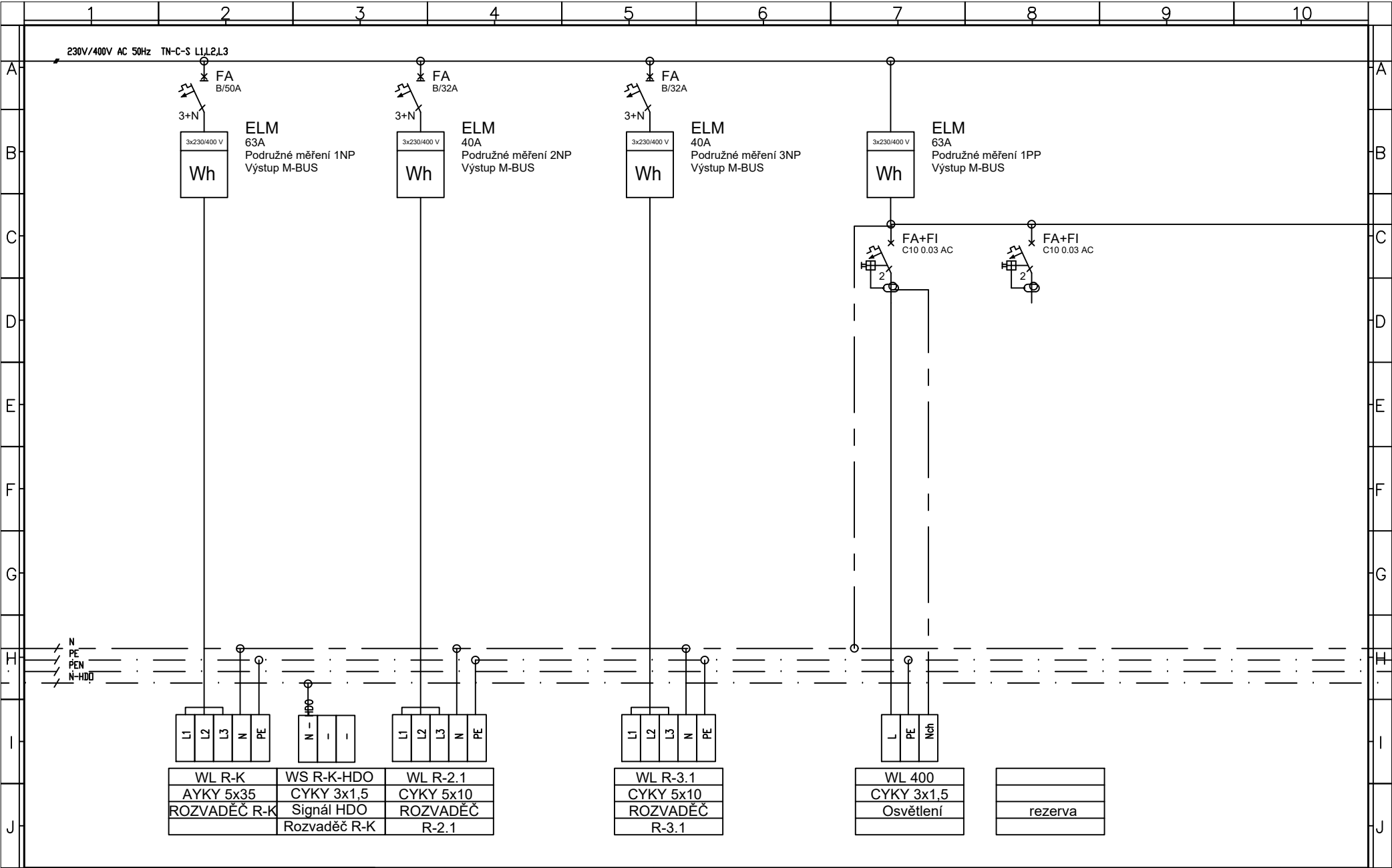
	1	2	3	4	5	6	7	8	9	10	
A	<p><u>VLASTNOSTI ROZVADĚČE</u> -elektroměrový, oceloplechový, zapuštěný, s neprůhlednými dveřmi -dělený na plombovanou a neplombovanou část -krytí IP 40/20 -jmenovité napětí 400V AC/50 Hz -rozměry: 542x1986x300 mm (ŠxVxH)</p> <p><u>VÝKONOVÁ BILANCE</u> Pi= 55 kW Ps= 36 kW Inj= 80 A Ik''< 10 kA Ip< 10 kA</p> <p><u>OSTATNÍ</u> přívod: spodem vývod: vrchem,spodem štítky: samolepící</p> <p><u>NAPĚŤOVÁ SOUSTAVA</u> 230V/400V AC 50Hz TN-C-S L1,L2,L3 ochrana: Automatické odpojení od zdroje v případě poruchy dle ČSN 33 2000-4-41 ed.2 a ČSN EN 61140 ed.2</p> <p><u>POZNÁMKY:</u> Jednofázové zatížení rovnoměrně rozložit mezi L1,L2,L3. V rozvaděči bude cca 30% prostorová rezerva. Vstupní přepětová ochrana bude co nejbliže ke vstupnímu napájecímu kabelu. Instalace přepětové ochrany a jejího jistícího prvku (vzájemná koordinace), včetně vzdáleností přívodních vodičů bude provedena dle pokynů konkrétního výrobce. Provedení rozvaděče, včetně výšky elektroměru dle aktuálně platných přípojovacích podmínek ČEZ distribuce.</p>										A
B											B
C											C
D											D
E											E
F											F
G											G
H											H
I											I
J											J
				TECHNICKÉ PROVEDENÍ:	Stupeň: DPS	Projekt: REKONSTRUKCE OBJEKTU NA ULICI Velflíkova 385/14, Ostrava- Hrabůvka			=		
				SCHRACK	Projektant: Ing. Tomáš Marušák				+		
					Vypracoval: Ing. Pavel Zbranek	Název výkresu:	Číslo výkresu:	List: 2/11			
Index	Změna	Datum	Jméno		Datum: 09/2018	Schéma rozvaděče RE	D.1.4d-06	Příloha:			



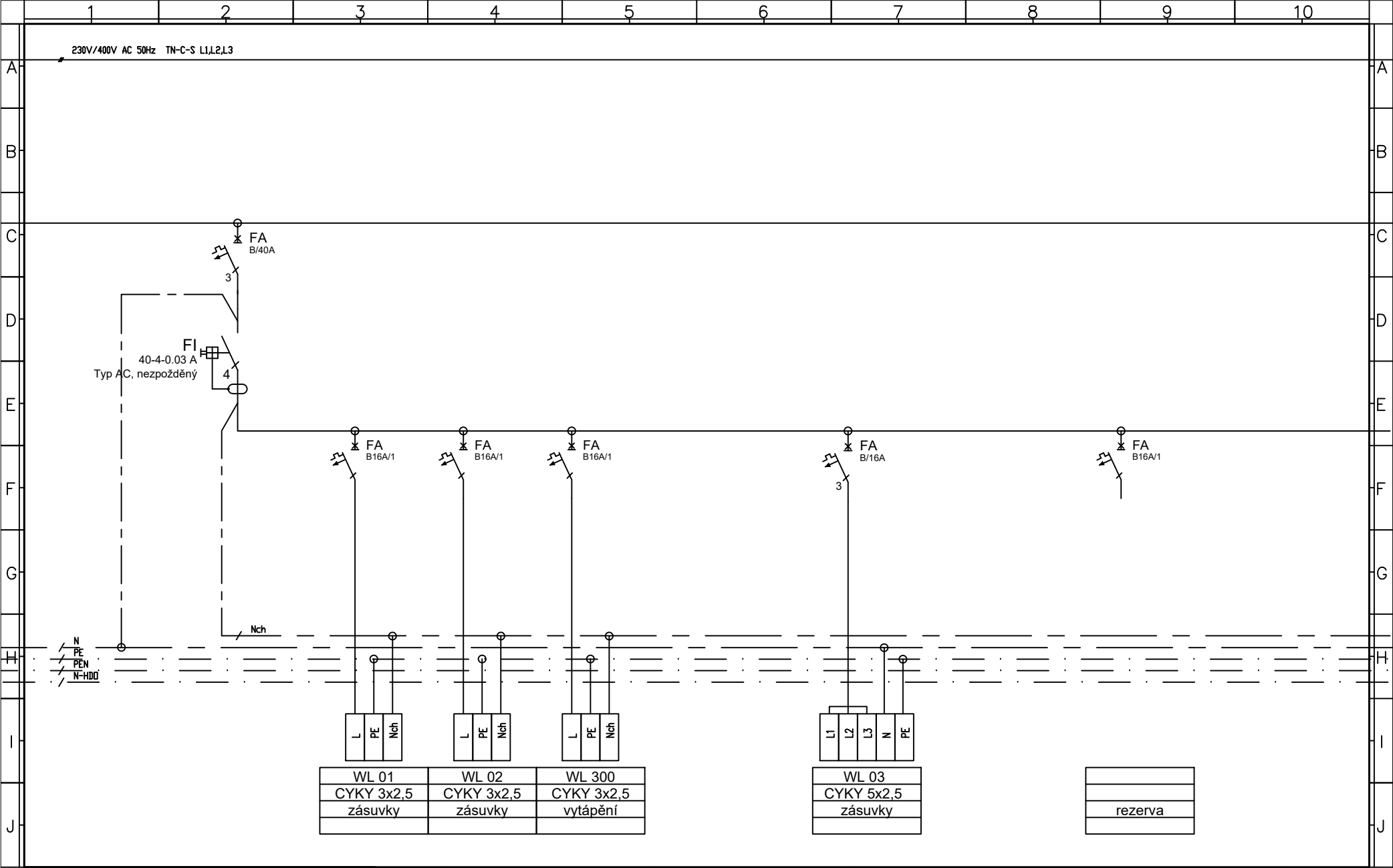




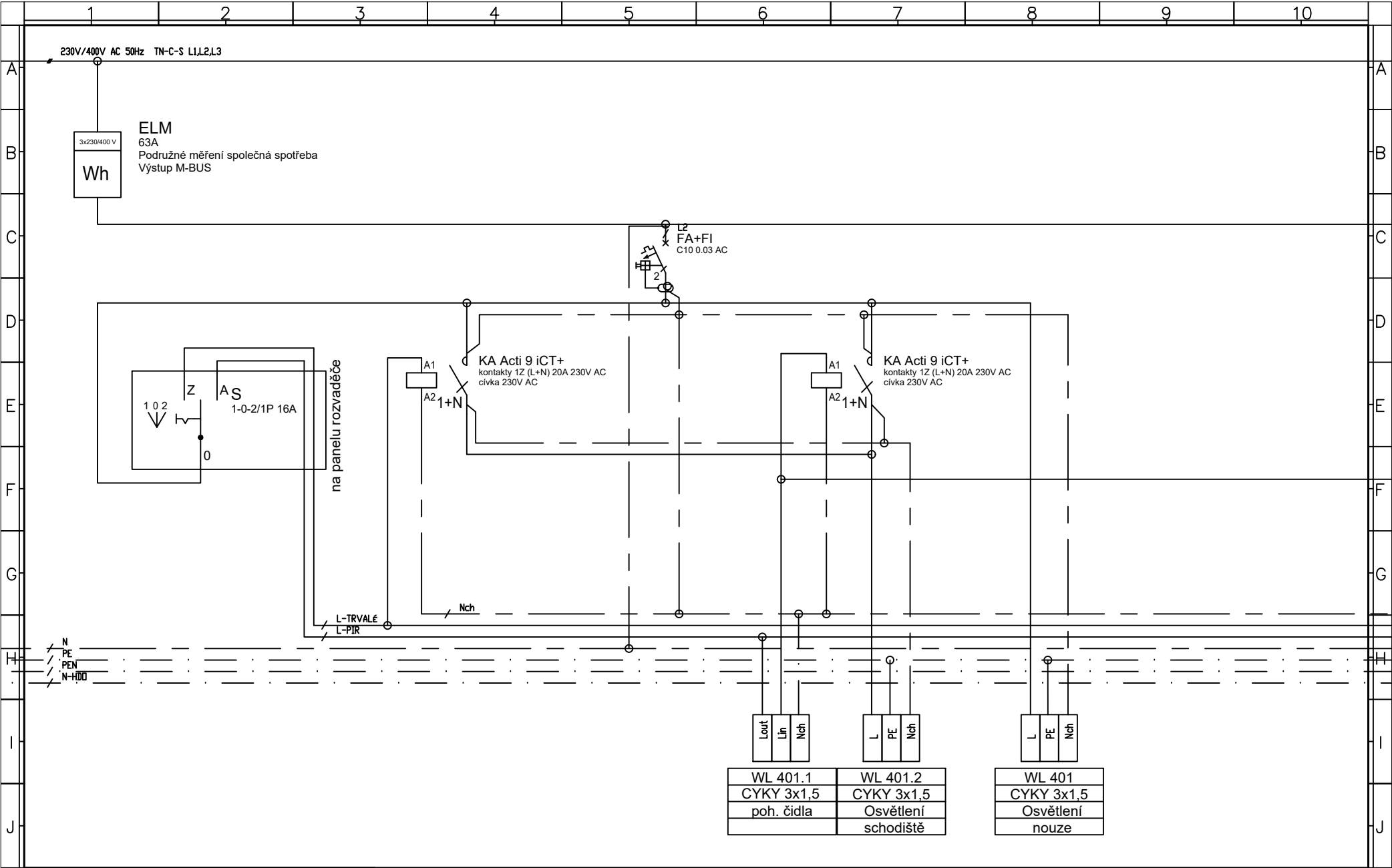
				TECHNICKÉ PROVEDENÍ: SCHRACK	Stupeň: DPS	Projekt: REKONSTRUKCE OBJEKTU NA ULICI Velflíkova 385/14, Ostrava- Hrabůvka	=
					Projektant: Ing. Tomáš Marušák		
					Vypracoval: Ing. Pavel Zbranek	Název výkresu: Schéma rozvaděče RE	List: 5/11
Index	Změna	Datum	Jméno		Datum: 09/2018		Příloha:



				TECHNICKÉ PROVEDENÍ: SCHRACK	Stupeň: DPS	Projekt: REKONSTRUKCE OBJEKTU NA ULICI Velflíkova 385/14, Ostrava- Hrabůvka	=
					Projektant: Ing. Tomáš Marušák		
					Vypracoval: Ing. Pavel Zbranek	Schéma rozvaděče RE	List: 6/11
Index	Změna	Datum	Jméno		Datum: 09/2018		
						Číslo výkresu: D.1.4d-06	Příloha:



				TECHNICKÉ PROVEDENÍ:	Stupeň: DPS	Projekt: REKONSTRUKCE OBJEKTU NA ULICI	=
				SCHRACK	Projektant: Ing. Tomáš Marušák	Veřříkova 385/14, Ostrava- Hrabůvka	+
					Vypracoval: Ing. Pavel Zbránek	Název výkresu:	List: 7/11
Index	Změna	Datum	Jméno		Datum: 09/2018	Schéma rozvaděče RE	Přřloha: D.1.4d-06



				TECHNICKÉ PROVEDENÍ: SCHRACK	Stupeň: DPS	Projekt: REKONSTRUKCE OBJEKTU NA ULICI Velflíkova 385/14, Ostrava- Hrabůvka	=
					Projektant: Ing. Tomáš Marušák		
					Vypracoval: Ing. Pavel Zbránek	Schéma rozvaděče RE	List: 8/11
Index	Změna	Datum	Jméno		Datum: 09/2018	Číslo výkresu: D.1.4d-06	
							Příloha:

